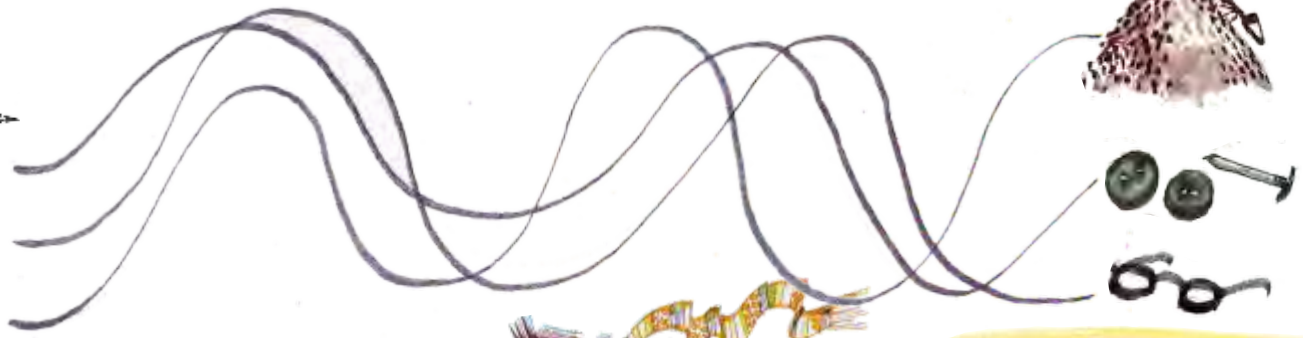




Lieta vo vlnkách. Pri lete jej vidno jasnozelené telo a mriežkované letky. Živí sa mravcami a ich larvami.



Veľký zobák, červená čiapka, jasnozelené telo. Ďatlovitý vták, špecialista na mravce. Dlhým, tenkým a lepkavým jazykom ich ľahko vytiahne z mraveniska. V zime to má ťažké, keď je mravenisko zamrznuté. Obýva dutiny stromov.



razítko a podpis, ak si ju už videl/a

*Vo vzduchu sa robí  
vlna,  
hádať, kto to letí?*



*Z rozprávok vieme:*

Keďže krásne plachtí, často na ňom lieta niektorý z malých strážcov lesa. Ak ich budeš pozorne sledovať, možno ho zahliadneš. Nie je to však jednoduché. Je menší ako list na strome a jeho oblečenie je rovnaké ako prostredie, v ktorom sa nachádza. Preto ho takmer nevidno. U zvierat sa tomu hovorí MIMIKRY, čiže schopnosť živočíchov prispôbovať sa z ochranných dôvodov svojmu okoliu. Napríklad farbou srsti sa akoby maskujú v prírode, alebo krídlami sú na nerozoznanie od listu, na ktorom sedia. Iné zas tvarom tela pripomínajú niečo v prírode.

Ako vidíš, aj škriatkovia používajú mimikry, aby sa skryli pred zrakom nás, ľudí.



Poznáš nejaké zvieratá, ktoré používajú ochranné sfarbenie - mimikry? Zapiš aspoň tri z nich:

.....  
.....  
.....



- červená čiapka
- nie náhodou má okolo očí aj nápadnú čiernu masku
- svetlozelený sveter
- mladší z nich majú na hrudi a brušku čiernasté bodky a pásiky

ZAKRÚŽKUJ ROVNAKÉ ZNAKY NA OBRÁZKU VTÁKA HORE.



**ŽLNA  
ZELENÁ**

Typická je jeho hnedá čiapočka a hnedý chrbát so škvrnami.

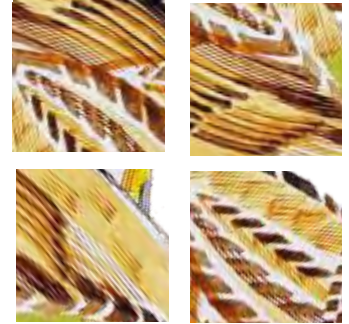
Samec a samica sa prakticky od seba nelíšia, ale staršie jedince majú čiapočku tmavšiu, čokoládovú.

Žije na poliach, v parkoch a lesoch, ale vyskytuje sa aj na predmestiach.

Spijeva rýchlym cvríkaním.



Ktorý výsek patrí nášmu vtáčikovi? Pozorne si prehladni štvorce a zakružuj ten, ktorý je otočený správne.



Pomôž ženíchovi doskákať od zrnka k zrnku až k neveste.

Pohybuj sa podľa šípok. Vyber si jeden zo štyroch vstupov a skáčaj postupne tak, ako ti ukazujú šípky z diktátu. Iba jeden vstup ťa po zrnkách dovedie až k neveste. Zisti, ktorý to je.

DIKTÁT: → ↗ ↓ ↓ ↘ ↗ ↘ ↓ ↙ ↓ ↗ → ↗

MOŽNÉ VSTUPY:



HÁDANKY:

Ktorý vták má na chrbte abecedu?

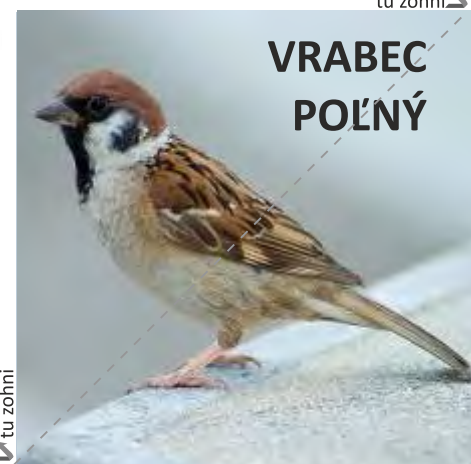
.....

Koľko krokov spraví vrabc za sto rokov?

.....




určite si ho už videl/a sem daj razítka a podpis



**VRABEC  
POLNÝ**



Rád sa zdržiava v listnatých lesoch, či väčších záhradách.

 Pospájaj názvy semienok, ktorými sa živí, s obrázkom:



*píchlavá  
bukvica*

*kôstka čerešne*


*kôstka slivky*

*lieskový orech*

*žalud*

*semienko  
hrabu*

Bláznivé písmenká sa samé poprehadzovali a nevedia sa vrátiť na miesto.

 Nájdi 16 chybných slov a napíš ich správne nad tie nesprávne:

(a pekne červeným perom tak, ako to robí pani učiteľka)



*Výrazný hrubý zborák, ktorým vie rozbiť kôstky šereční a erochov. V letnom období sa zdržiava na vrcholoch mrovstro, v zime zlieta aj na mez, kde zbiera mesená zo meze. Na vyrušenie reaguje veľmi rýchlo - odliete. Sfarbenie má tiež veľmi výzarné, má zlatohedenú hlavu s čiernou škurnou na brade, tmavohdený chrbát, na krídlach biele a ťažl pruhy, na chvoste má šikorú bielu špičku.*

Niektoré zvieratá majú v mladosti na tele škvrny alebo pružky. Aj vtáčatka glezga majú na pierkach na bruchu tmavé pásiky.

DOKRESLI DO OBRÁZKA CHÝBAJÚCU VZORKU



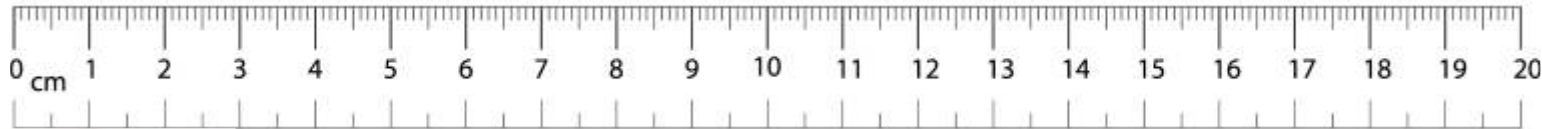
ak si ho už videl/a sem daj razítko a podpis

tu zohni



**GLEZG  
HRUBOZOBÝ**

tu zohni



*Takéto krásne vajička vytvorila sama príroda.*

*glezga .....*  
*vrabec .....*  
*lastovička .....*  
*sýkorka .....*

Čiarou spoj vajička s názvami vtákov.  
Postupuj podľa náповedy:

Nenechaj sa pomýliť, sýkorka je zhruba taká veľká ako vrabec, ale vrabec má väčšie vajička. Lastovička má vajička väčšie ako sýkorka, ale menšie ako vrabec. Glezga má vajička najväčšie.

Podľa priloženého metra skús odmerať jednotlivé vajička. Veľkosť zapíš k vtákovi, ku ktorému patria.

Podľa popisu vyfarbi obrázok



Pomerne výrazne sfarbený malý vtáčik. Má žlté bruško s pozdĺžnym čiernym pruhom, čiernu čiapočku a čiernou lemované biele líca. Čierny pruh pokračuje aj na prsiach. Postupne sa zužuje na bruchu. Chrbát je žltkavý až zelený, brucho žlté, vrchné pierka chvosta sú modrosivé. Krídla sú tmavomodrosivé s pásikom bielych pierok.

www.zitovsypke.sk



razítko a podpis, ak si ju už videl/a

**SÝKORKA BIELOĽIČIA**



tu zohni

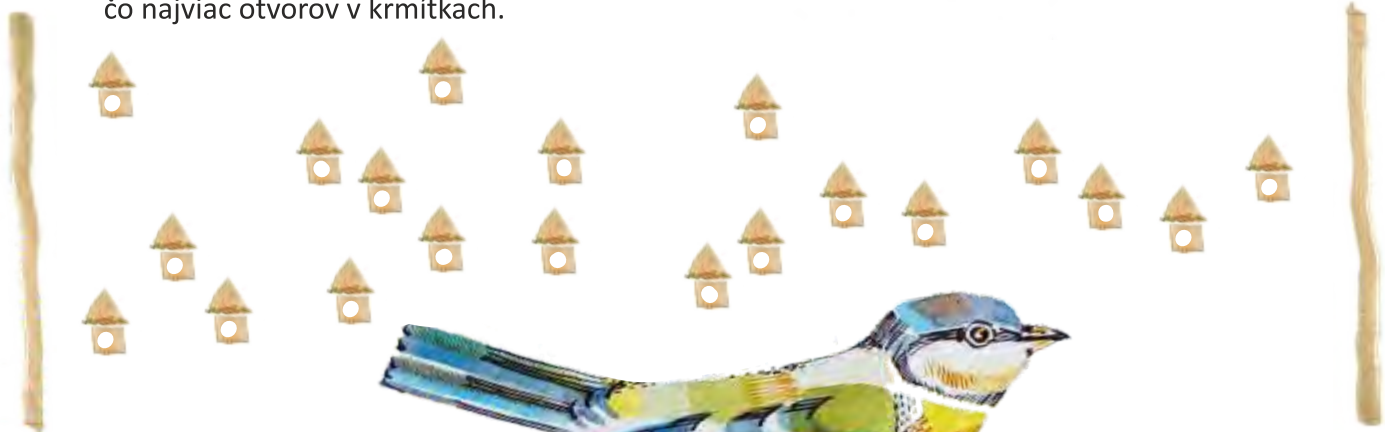
tu zohni



Pre ľudského pozorovateľa vyzerajú oba tieto vtáčiky na strome takmer identicky. No vtáky majú oveľa lepšiu zrak ako človek. Dokážu citlivo vnímať aj UV spektrum, to znamená, že vnímajú viac farieb ako človek. Samčia belasá „čiapočka“ je pre ne výrazne jasnejšia. Vďaka tomu vtáky medzi sebou jasne rozoznávajú, či ide o samca či samičku, rovnaký či príbuzný druh. Aj keď sa dobre rozoznávajú, tak menšia belasá príbuzná sa počas zimného obdobia spája s ostatnými druhmi a spoločne s nimi hľadá potravu v korunách stromov.



Rovnou čiarou (pravítkom) spoj ľavú a pravú stranu papiera tak, aby si trafil čo najviac otvorov v krmítkach.



*Z rozprávok vieme:*

Rozprávkové bytosti žili vždy bok po boku so zvieratami hlboko v lese. Obliekali sa tak, že bolo takmer nemožné ich vidieť lietať na chrbte vtákov. Pred ľuďmi sa ukrývali, pretože svet ľudí im bol nezrozumiteľný. Dnes ľudia chápu, že sú súčasťou celku a vedia, že aby prežili, musia si prírodu vážiť a chrániť jej rozmanitosť rovnako, ako to robia tajuplné bytosti z rozprávok.



Preto možno odteraz, ak sa skoro ráno vyberieš na prechádzku do prírody, uvidíš v dutine stromov, pri hniezde z machu a slamy, dvoch trpasličích bratov.

Veľmi sa na seba podobajú, tak si ich nepomýľ.

Skús zapísať ich hlavné odlišnosti a priradiť im vtáčieho kamaráta.

.....

.....

Vymysli im vtipné mená:

.....

.....



**SÝKORKA  
BELASÁ**



**Líška striehne dňom i nocou.**  
Zahniesdi správne vtákov tak,  
že ich dokreslíš/zapíšeš  
do bublín.

*Pomôžu ti  
nasledovné  
informácie.*

**Žlna zelená:** hniezdi v dutinách  
stromov na okraji lesov, alebo  
v sadoch, v blízkosti mravenísk.

**Strnádka žltá:** hniezdi na zemi  
pod kríkom, pri kameni.

**Sýkorky:** najradšej hniezdia  
v dutinách listnatých stromov,  
ale obývajú aj vtáče búbky.

**Vrabc polný:** hniezdi v dutinách  
stromov v záhrade,  
na poli či v lesíku.

**Lastovička obyčajná:** hniezdi  
v tesnej blízkosti ľudí,  
v maštaliach, v nižších polohách.

**Belorítka obyčajná:** hniezdi  
na sídliskách, pri domoch,  
nevadia jej ani vyššie polohy.

**Glezg hrubozobý:** hniezdi vysoko  
na strome, pri kmeni osamelého  
listnatého stromu.

